

Rød Holstein Tyrefædre - Maj til august 2020

SolitairP R

S. 260343

**NTM
+25_G**

F: Salvatore
MF: Balisto

FF: Supershot
MMF: Magna P RF



PRODUKTION			
Y-index:	121		
Sikkerhed	78 %	0 døtre i 0 besætninger	
M-indeks	118	Persistens	0
F-indeks	120		
P-indeks	121	Vækst	0

SUNDHED OG FUNKTION	
Hunl. frugtbarhed	101
Fødselsindeks	111
Kælvningsevne	101
Yversundhed	105
Generel sundhed	0
Klovsundhed	0
Ungdyroverlevelse	0
Holdbarhed	119
Malketid	109
Temperament	110

EKSTERIØR			
Størrelse	107	Stor	
Kropsdybde	98	Lille	
Brystbredde	94	Smalt	
Malkepræg	109	Åben	
Overlinie	103	Stram	
Krydsbredde	113	Bredt	
Krydsretning	93	Opsvejet	
Hasevinkel	92	Ret	
Hasestilling	110	Parallele	
Hasevallitet	113	Ren	
Knoglebygning	113	Fin	
Klovhældning	110	Stejl	
Foryvertilhæftning	112	Fast	
Baggyverbredde	118	Bredt	
Baggyverhøjde	112	Høj	
Yverbånd	97	Svagt	
Yverdybde	111	Høj	
Yverbalance	112	Fortungt	
Pattelængde	103	Lange	
Pattetykkelse	84	Tynde	
Forpatteafstand	108	Tætstillede	
Bagpatteafstand	111	Tætstillede	

0 døtre eksterierbedømt
Opdrætter: NAV: 05-05-20

200 kr.

VH NicolRC

S. 260375

**NTM
+24_G**

F: VH NolanRC
MF: VH One

FF: Nugget RC
MMF: VH Suarez



PRODUKTION			
Y-index:	114		
Sikkerhed	74 %	0 døtre i 0 besætninger	
M-indeks	108	Persistens	96
F-indeks	113		
P-indeks	113	Vækst	102

SUNDHED OG FUNKTION	
Hunl. frugtbarhed	102
Fødselsindeks	110
Kælvningsevne	107
Yversundhed	110
Generel sundhed	98
Klovsundhed	116
Ungdyroverlevelse	105
Holdbarhed	113
Malketid	96
Temperament	105

EKSTERIØR			
Størrelse	95	Lille	
Kropsdybde	91	Lille	
Brystbredde	96	Smalt	
Malkepræg	107	Åben	
Overlinie	93	Vigende	
Krydsbredde	108	Bredt	
Krydsretning	104	Hældende	
Hasevinkel	102	Kroget	
Hasestilling	106	Parallele	
Hasevallitet	126	Ren	
Knoglebygning	129	Fin	
Klovhældning	99	Lav	
Foryvertilhæftning	103	Fast	
Baggyverbredde	113	Bredt	
Baggyverhøjde	113	Høj	
Yverbånd	98	Svagt	
Yverdybde	105	Høj	
Yverbalance	99	Bagtungt	
Pattelængde	93	Korte	
Pattetykkelse	103	Tykke	
Forpatteafstand	105	Tætstillede	
Bagpatteafstand	99	Vidstillede	

0 døtre eksterierbedømt
Opdrætter: SANDAHL KJELL O PER NAV: 05-05-20

76 kr.

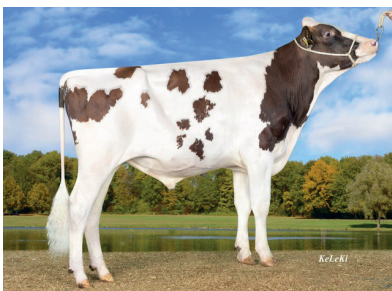
PacificRe d

S. 260815

**NTM
+21_G**

F: Pace Red
MF: Jedi

FF: Pat Red
MMF:



PRODUKTION			
Y-index:	106		
Sikkerhed	75 %	0 døtre i 0 besætninger	
M-indeks	121	Persistens	0
F-indeks	107		
P-indeks	111	Vækst	0

SUNDHED OG FUNKTION	
Hunl. frugtbarhed	111
Fødselsindeks	99
Kælvningsevne	109
Yversundhed	106
Generel sundhed	0
Klovsundhed	0
Ungdyroverlevelse	0
Holdbarhed	130
Malketid	108
Temperament	109

EKSTERIØR			
Størrelse	107	Stor	
Kropsdybde	96	Lille	
Brystbredde	105	Bred	
Malkepræg	101	Åben	
Overlinie	102	Stram	
Krydsbredde	115	Bredt	
Krydsretning	104	Hældende	
Hasevinkel	80	Ret	
Hasestilling	100	Parallele	
Hasevallitet	100	Ren	
Knoglebygning	100	Fin	
Klovhældning	109	Stejl	
Foryvertilhæftning	120	Fast	
Baggyverbredde	115	Bredt	
Baggyverhøjde	124	Høj	
Yverbånd	113	Stærkt	
Yverdybde	125	Høj	
Yverbalance	116	Fortungt	
Pattelængde	101	Lange	
Pattetykkelse	101	Tykke	
Forpatteafstand	111	Tætstillede	
Bagpatteafstand	111	Tætstillede	

0 døtre eksterierbedømt
Opdrætter: NAV: 05-05-20

91 kr.

VH GozPRed

S. 260950



PRODUKTION	
Y-index:	115
Sikkerhed	70 % 0 døtre i 0 besætninger
M-indeks	115
F-indeks	112
P-indeks	117
Persistens	114
Vækst	98

SUNDHED OG FUNKTION	
Hunl. frugtbarhed	104
Fødselsindeks	103
Kælvningsevne	112
Yversundhed	105
Generel sundhed	80
Klovsundhed	99
Ungdyroverlevelse	100
Holdbarhed	111
Malketid	96
Temperament	108

F:Gonzales R
MF:MissionRCP

FF: Great
MMF: Powerball

EKSTERIØR	
Størrelse	119
Kropsdybde	95
Krydsbredde	94
Malkepræg	107
Overlinie	108
Krydsbredde	105
Krydsretning	113
Hasevinkel	106
Hasestilling	84
Hasevalltet	107
Knoglebygning	101
Klovhældning	105
Foryvertilhæftning	113
Baggyverbredde	119
Baggyverhøjde	121
Yverbånd	96
Yverdybde	121
Yverbalance	92
Pattelængde	102
Pattetykkelse	92
Forpattestand	110
Bagpattestand	103
Stor	
Lille	
Smalt	
Aben	
Stram	
Bredt	
Hældende	
Kroget	
Tætstillede	
Ren	
Fin	
Stejl	
Fast	
Bredt	
Høj	
Svagt	
Høj	
Bagtungt	
Lange	
Tynde	
Tætstillede	
Tætstillede	



0 døtre eksterierbedømt
Opdrætter: Transembryo/Søren Ernst Madsen

NAV: 05-05-20